



CREFITO7

Conselho Regional de Fisioterapia e
Terapia Ocupacional da 7ª Região

Sede • Salvador/BA

Avenida Tancredo Neves, Ed. Esplanada
Tower, nº 939, Sala 101, Caminho das
Árvores, Salvador, Bahia. CEP: 41.820-021

(71) 3045-4242

Subsede • Vitória da Conquista/BA

Avenida Olívia Flores, nº 286, Sala 106,
Candeias, Vitória da Conquista, Bahia.
CEP: 45.028-610

(77) 3421-6520



CREFITO7



CREFITO-7

WWW.CREFITO7.GOV.BR

DIVERSIDADE DA ATUAÇÃO DA FISIOTERAPIA PÉLVICA E SAÚDE DA MULHER



Câmara Técnica de Fisioterapia Urológica e em Saúde da Mulher do CREFITO-7

PORTARIA N° 172/2018, 05 de julho de 2018

São atribuições da Câmara Técnica:

I - Assessorar o CREFITO-7 nos assuntos relacionados à área de Fisioterapia Urológica e em Saúde da Mulher, visando ações que objetivem a valorização e a exaço do exercício profissional;

II - Representar o CREFITO-7 na sua área de atuação e, desde que previamente autorizada pela diretoria da Autarquia;

III - Organizar e promover reuniões com profissionais vinculados ao CREFITO-7, com entidades e instituições locais, sempre que a Diretoria do CREFITO-7 assim deliberar;

IV - Fomentar a capacitação dos profissionais da Bahia na sua área de atuação;

V - Estimular e apoiar a formação, desenvolvimento e atuação de entidades que estejam vinculadas à área de atuação da Câmara Técnica;

VI - Apresentar, anualmente, planejamento de atuação, com as atividades a serem realizadas, responsáveis, prazos, recursos previstos, além de elaborar relatórios anuais para acompanhamento, monitoramento e avaliação das ações realizadas;

VII - Elaborar o planejamento de atividades para o exercício seguinte e encaminhá-lo à Diretoria do CREFITO-7 até o dia 30 (trinta) de setembro de cada ano, para fins de aprovação e homologação;

VIII - Comunicar à Diretoria do CREFITO-7, protocolarmente, os casos de vacância na composição da Câmara Técnica no prazo de até 07 (sete) dias após o ocorrido;

IX - Informar à Diretoria do CREFITO-7, através da sua Coordenadora, sobre atos ou fatos de que tenha conhecimento e que a qualquer título contribuam para a desqualificação ética, científica e social da Fisioterapia e/ou da Terapia Ocupacional, bem como para a desconstituição ético/legal das profissões de Fisioterapeuta e de Terapeuta Ocupacional;

X - Promover ações compartilhadas com as demais comissões e câmaras técnicas do CREFITO-7;

XI - Fomentar a inserção e a participação do CREFITO-7 nos espaços de debate e produção de conhecimentos na sua área de atuação, como Fóruns, Congressos e Conferências e demais eventos;

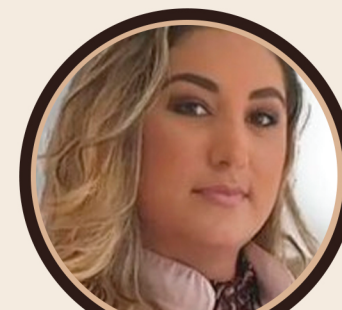
XII - Desenvolver e produzir materiais informativos, técnicos e científicos, acerca da sua área de atuação;

XIII - Atuar, em conjunto com a Comissão de Comunicação do CREFITO-7 para dar publicidade às ações promovidas pela Câmara Técnica.

MEMBROS:



Dra. Juliana Barros
@julianabarrosfisio



Dra. Aline Manta
@aline.manta



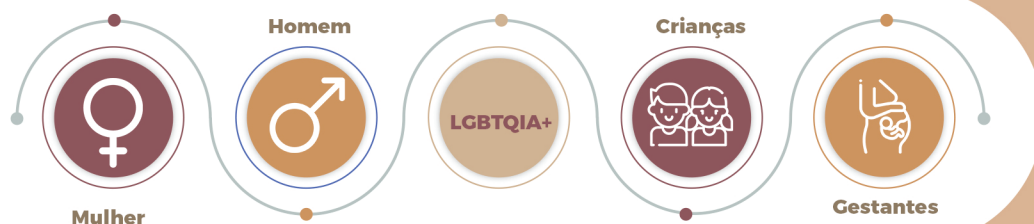
Dra. Larissa Pitanga
@larissapitanga.fisio

3. FISIOTERAPIA PÉLVICA E SAÚDE DA MULHER

A especialidade Fisioterapia em Saúde da Mulher em sua forma mais ampla abrange as áreas de uroginecologia, colorrectologia, ginecologia, obstetrícia, mastologia, dentre outras. Atua de forma preventiva e no tratamento das disfunções relativas aos períodos menstrual, gravídico e puerperal, do climatério, de comprometimentos oncológicos e alterações relacionadas a mama. Tem importante papel em todas as etapas do ciclo vital feminino.

A Fisioterapia Pélvica age na prevenção e reabilitação das disfunções do assoalho pélvico (conjunto de músculos e ligamentos que sustentam órgãos como bexiga, útero, reto, e estruturas localizadas na região inferior do abdômen) de diferentes populações, como homens, crianças, pessoas LGBTQIA+, e mulheres.

4. PÚBLICO-ALVO



5. ATUAÇÃO

Saúde urinária

Tudo que esteja relacionada à saúde urinária, desde dificuldade de urinar, até mesmo a perda e/ou escapes de urina. Sejam estas por alterações neurológicas, e/ou musculares. Alguns exemplos: Incontinência urinária, bexiga neurogênica, retenção urinária.

Saúde anorretal

Os problemas relacionados à continência anorretal podem ser relacionados a dificuldade de perceber, reter ou de evacuar as fezes e/ou gases.

Saúde Sexual

São muitas as questões sexuais no público feminino, destacando-se as dores genitais ou aquelas que possuem ou não relação com o intercurso sexual, bem como dificuldades de atingir o orgasmo, da lubrificação, entre outros. Nos homens destacam-se as disfunções eréteis e orgasmo prematuro.

Saúde LGBTQIA+

Neste público, não podemos deixar de chamar atenção para aqueles que passam pelo processo transgenitalizador de redesignação genital. Nestas cirurgias há uma modificação na inserção dos músculos superficiais, com o fim de formar a nova genital, e esta condição cirúrgica pode acarretar em disfunções. Atuamos no pré e pós operatório com objetivo de minimizar os riscos de disfunções, nas liberações dos tecidos cicatríciais, na consciência, coordenação e fortalecimento dos músculos do assoalho pélvico.

Saúde Obstétrica [do período gestacional ao pós parto]

Em obstetrícia, o fisioterapeuta atua nas gestações de risco habitual e alto risco, nos níveis de atendimento ambulatorial e hospitalar. No período pré-natal, a fisioterapia age preventivamente diante das adaptações fisiológicas do corpo, evitando instalação de quadros algícos, disfunções do assoalho pélvico, queixas relacionadas à circulação, respiração, orienta e adapta exercícios físicos. Nas gestantes de alto risco, em conjunto com a equipe multidisciplinar, visa o controle das condições patológicas instaladas e a prevenção e tratamento de complicações motoras, circulatórias e respiratórias.

Durante o trabalho de parto com orientações e adaptações posturais, aplicação de métodos não farmacológicos de alívio da dor, exercícios físicos de facilitação da dinâmica pélvica, exercícios respiratórios, monitoramento da condição física-funcional da parturiente ao longo do trabalho de parto evitando exaustão materna, além de auxiliar a equipe nas condições de urgência e emergências obstétricas. No puerpério de partos normais e cesarianas com estímulo precoce a deambulação, reabilitação de pós cirúrgico de cesárea, reabilitação abdominal e perineal, auxílio ao aleitamento, readaptação para atividades físicas, laborais e sexuais.

Pré e Pós-operatório de cirurgias pélvicas

A atuação do fisioterapeuta no pré e pós-operatório nas cirurgias pélvicas, surge como uma poderosa ferramenta tanto na preparação dos pacientes antes de serem submetidos ao procedimento, como também para reduzir os desconfortos pós-cirurgias, bem como acelerar a cicatrização e a recuperação funcional dos tecidos.

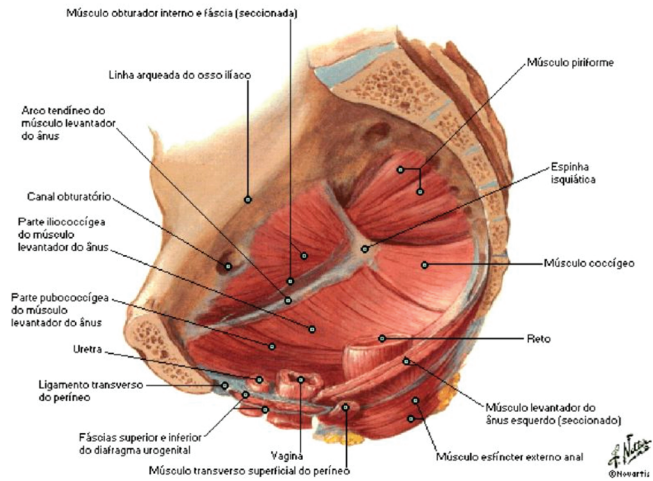
Dor pélvica crônica (DPC)

Trata-se de uma importante morbidade, pois interfere nas atividades diárias, e tem um impacto direto na qualidade de vida da paciente, transformando a DPC em um problema de saúde pública. A fisioterapia atua no alívio da dor, e na reeducação muscular e sensitiva desta região.

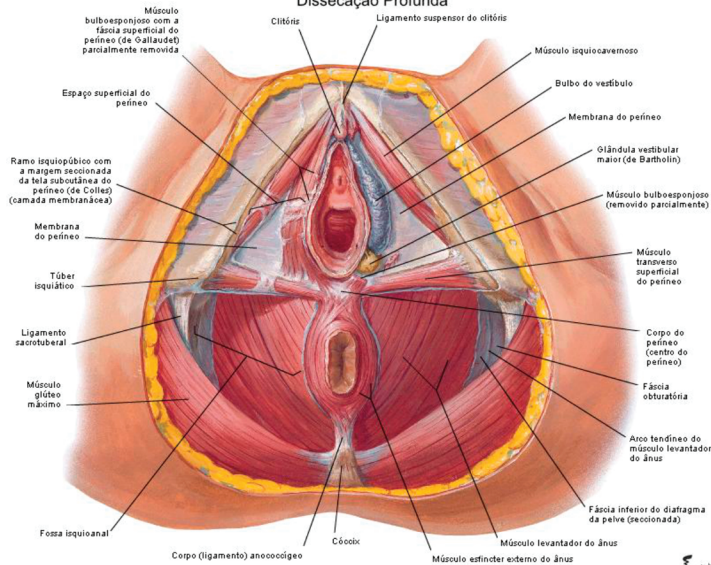
Vamos conhecer um pouco desta região?

REGIÃO GENITAL FEMININA

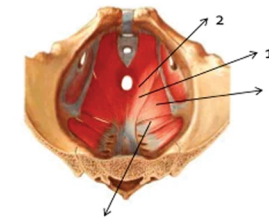
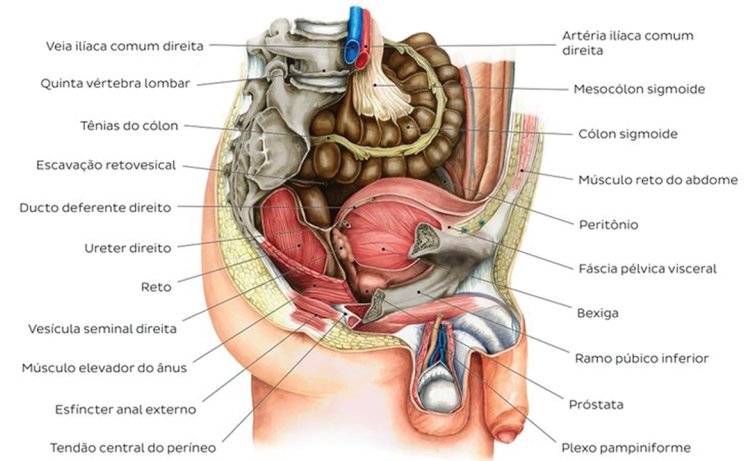
Diafragma Pélvico - Sexo Feminino Vista Medial



Períneo Feminino Dissecação Profunda



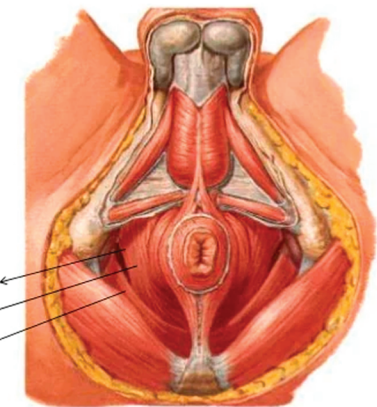
REGIÃO GENITAL MASCULINA



M. Ísquio-coccígeo

M. Levantador do Ânus

- M. Pubo-coccígeo (1)
- M. Pubo-rectal (2)
- M. Ilio-coccígeo (3)



Cartilha confeccionada pelos Membros da Câmara Técnica em Fisioterapia Urológica e em Saúde da Mulher.

Referências:

Bø K. Physiotherapy management of urinary incontinence in females. J Physiother. 2020 Jul;66(3):147-154. doi:10.1016/j.jphys.2020.06.011.

Manrique OJ, Adabi K, Huang TC, Jorge-Martinez J, Mehofer LE, Brassard P, Galan R. Assessment of Pelvic Floor Anatomy for Male-to-Female Vaginoplasty and the Role of Physical Therapy on Functional and Patient-Reported Outcomes. Ann Plast Surg. 2019 Jun;82(6):661-666. doi:10.1097/SAP.0000000000001680.

Poděbradská R, Šarmírová M, Janura M, Elfmarm M, Procházká M. The effect of physiotherapy intervention on the load of the foot and low back pain in pregnancy. Ceska Gynekol. 2019 Winter;84(6):450-457.